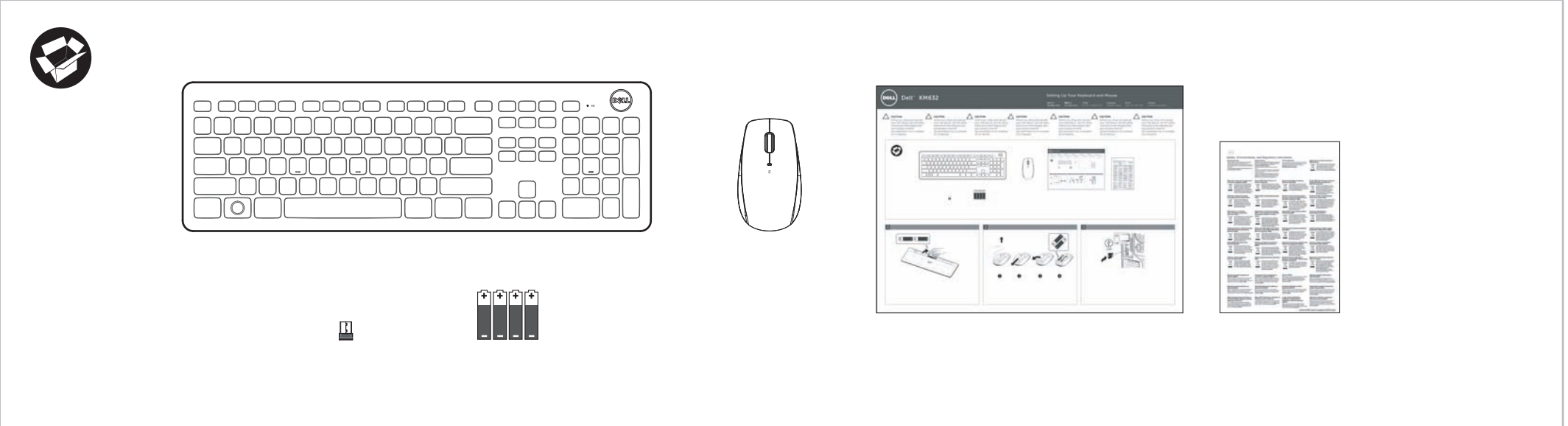


- ACHTUNG:** Bevor Sie Ihr Dell Gerät einrichten und in Betrieb setzen, lesen Sie bitte die Sicherheitshinweise und die Dokumentation über die komplette Liste der Funktionen die Ihrem Produkt beigelegt sind.
- ATTENZIONE:** Prima di attivare il vostro dispositivo Dell, leggere le istruzioni di sicurezza e il manuale di istruzioni inclusi nel prodotto.
- ADVARSEL:** Før du installerer og bruger din Dell-enhed, vil vi henviser til sikkerhedsreglerne, der fulgte med dit produkt og dokumentation for en komplet liste over de forskellige funktioner.
- FÖRSIKTIGHET:** Innan du installerar och använder din Dell-enhet, hänvisar vi till säkerhetsföreskrifterna som följde med din produkt och dokumentationen för en fullständig lista över de olika funktionerna.
- ВНИМАНИЕ:** Перед установкой и эксплуатацией вашего устройства Dell, внимательно прочтите инструкции по технике безопасности, прилагаемые к продукту, а также документацию полного списка функций.
- LET OP:** Lees, voordat u uw Dell apparaat installeert en ermee aan het werk gaat, de veiligheidsvoorschriften en de documentatie die meegeleverd zijn bij uw product, voor een compleet overzicht van de kenmerken.
- FORSIKTIG:** Før du installerer og bruker Dell-enheten, se i sikkerhetsreglerne som fulgte med ditt produkt og dokumentasjon for en komplett liste over de ulike funksjonene.



1

2

3

- grün (fest):** Die Stromanzeige erscheint für ein paar Sekunden, wenn Sie die Batterien installieren.
- gelb (blinkt):** Wenn die Batterie-Anzeige blinkt ist die Ersetzung der Batterien nötig. Wenn die Batterien nicht ersetzt werden blinkt die Anzeige schnell und das Gerät wird inaktiv.
- Luce Verde (solido):** La spia di alimentazione resterà accesa per pochi secondi quando la batteria viene inserita.
- Luce Gialla (lampeggiante):** Se la spia della batteria lampeggia, sostituire la batteria. Se la batteria non viene sostituita, la spia lampeggia più velocemente e il dispositivo smette di funzionare.
- Grønt lys (fast):** Den effekt vises i et par sekunder, når du installerer batterierne.
- Gult lys (blinker):** Hvis strømindikatoren blinker behov batterierne udskiftes. Hvis batterierne ikke udskiftes, blinker indikatoren hurtigt, og enheden bliver ledig.
- Grønt ljus (fast):** Strømindikatorn vises under några sekunder när du installerar batterierna.
- Gult ljus (blinkande):** Om strømindikatorn blinkar behöver batterierna bytas. Om batterierna inte byts ut, blinkar indikatorn snabbt och enheten blir inaktiv.
- Зеленый (стабильный):** Индикатор питания появляется на несколько секунд во время установки батарей.
- Янтарно-желтый (мигающий):** В случае мигания индикатора батареи, замените батареи. Если батареи не заменены, индикатор начинает мигать в ускоренном режиме, и устройство деактивируется.
- Groen (aanhoudend):** De vermogensindicator verschijnt voor een aantal seconden, wanneer u de batterijen plaatst.
- Amberkleurig (knipperend):** Wanneer de batterij-indicator knippert, dienen de batterijen vervangen te worden. Wanneer de batterijen niet worden vervangen, zal de indicator snel gaan knipperen en wordt het apparaat uitgeschakeld.
- Grønt lys (solid):** Strømindikatoren vises i noen sekunder når du installerer batteriene.
- Gult lys (blinker):** Hvis strømlampen blinker trenger enheten batterier. Hvis batteriene ikke blir erstattet, blinker indikatoren raskt og enheten blir ledig.

- Dieses Symbol erscheint auf dem Bildschirm wenn die Feststelltaste (Caps Lock) aktiviert ist.
- Questa icona appare sullo schermo quando il Blocco Maiuscole è premuto.
- Dette ikon vises på skærmen, når Caps Lock er slået til.
- Den här ikonen visas på skärmen när Caps Lock är på.
- Данный символ появляется на экране при активации Caps Lock.
- Dit icoon verschijnt op het scherm wanneer de Caps Lock is ingeschakeld.
- Dette ikonet vises på skærmen når Caps Lock er på.

- Dieses Symbol erscheint auf dem Bildschirm wenn die Feststelltaste (Caps Lock) ausgeschaltet ist.
- Questa icona appare sullo schermo quando il Blocco Maiuscole non è premuto.
- Dette ikon vises på skærmen, når Caps Lock-tasten er slukket.
- Den här ikonen visas på skärmen när Caps Lock är av.
- Данный символ появляется на экране при деактивации Caps Lock.
- Dit icoon verschijnt op het scherm wanneer de Caps Lock is uitgeschakeld.
- Dette ikonet vises på skærmen når Caps Lock-tasten er slått av.

HINWEIS: Wenn die Feststelltaste (Caps Lock) auf dem Bildschirm nicht erscheint, laden Sie bitte den Treiber von der Site www.support.dell.com/KM632 herunter.

NOTA: Se il segnale di Blocco Maiuscole non appare sullo schermo, scaricare il driver dal sito www.support.dell.com/KM632.

BEM/ERK: Hvis Caps Lock indikator ikke vises på skærmen, skal du downloade driveren fra www.support.dell.com/KM632.

OBS: Om Caps Lock-indikatorn inte kommer upp på skærmen, ska du ladda ned drivrutinen från www.support.dell.com/KM632.

ПРИМЕЧАНИЕ: В случае отсутствия индикатора Caps Lock на экране, скачайте драйвера на www.support.dell.com/KM632.

OPMERKING: Download de driver op www.support.dell.com/KM632, wanneer de Caps Lock indikator niet op het scherm verschijnt.

MERK: Hvis Caps Lock indikatoren ikke vises på skærmen, bør du laste ned driveren fra www.support.dell.com/KM632.

Die obigen Inhalte können ohne vorherige Ankündigung geändert werden. © 2011 Dell Inc. Alle Rechte vorbehalten. Gedruckt in China. Gedruckt auf altpapierhaltiges Papier. Die Vervielfältigung dieser Materialien ist in jeglicher Weise ohne vorherige schriftliche Genehmigung von Dell Inc. streng verboten. Dell ist ein eingetragenes Warenzeichen von Dell Inc.; Dell Inc. lehnt alle Bestrechte von Marken und Handelsnamen ab mit Ausnahme ihrer eigenen.

Le informazioni contenute in questo documento sono soggette a modifica senza preavviso. © 2011 Dell Inc. Tutti i diritti sono riservati. Stampato in Cina su carta riciclabile. È severamente vietata la riproduzione di suddetto materiale con qualsiasi strumento senza l'autorizzazione scritta di Dell Inc. Dell è un marchio di fabbrica di Dell Inc.; Dell Inc. nega qualsiasi partecipazione di proprietà relativa a marchi e nomi commerciali diversi da quelli di sua proprietà.

Dette indhold kan ændres uden varsel. © 2011 Dell Inc. Alle rettigheder forbeholdes. Trykt i Kina. Trykt på genbrugspapir. Reproduktion af dette materiale på nogen måde lænkelig uden skriftlig tilladelse fra Dell Inc. er strengt forbudt. Dell er et varemærke tilhørende Dell Inc.; Dell Inc. frasiger sig al ejerinteresse i varemærker og firmanavn end sit eget.

Det här innehållet kan bli föremål för ändring utan förvarning. © 2011 Dell Inc. Med ensamrätt. Tryck i Kina. Tryckt på returpapper. Mångfaldigande av detta material på något sätt som helst utan skriftligt tillstånd från Dell Inc. är strängt förbjudet. Dell är ett varumärke tillhörande Dell Inc.; Dell Inc. fransäger sig allt ägarintresse i varumärken och varunamn annat än sitt eget.

Содержание данного документа может подлежать изменениям без предварительного уведомления. © 2011 Dell Inc. Все права защищены. Отпечатано в Китае. Данный документ отпечатан на бумаге, изготовленной из вторичного сырья. Воспроизведение данных материалов в любой форме без предварительного письменного разрешения корпорации Dell строго запрещено. Dell является торговой маркой Dell Inc.; Dell Inc. отказывается от любых прав собственности на торговые марки и названия, исключая собственные.

De inhoud hiervan is onder voorbehoud van wijzigingen zonder voorafgaande kennisgeving. © 2011 Dell Inc. Alle rechten voorbehouden. Gedrukt in China. Gedrukt op gerecycled papier. Reproductie van deze materialen in welke vorm ook zonder voorafgaande schriftelijke toestemming van Dell Inc. is strikt verboden. Dell is een handelsmerk van Dell Inc.; Dell Inc. claimt op geen enkele wijze enig eigendomsrecht ten aanzien van de merken of handelsnamen van derden.

Dette innholdet kan endres uten varsel. © 2011 Dell Inc. Alle rettigheter reservert. Trykket i Kina. Trykket på resirkulert papir. Reproduksjon av dette materialet på noen måte er strengt forbudt uten skriftlig tillatelse fra Dell Inc. Dell er et varemerke for Dell Inc.; Dell Inc. fraskriver seg enhver eierinteresse i varemerker og firmanavn enn sin egen.